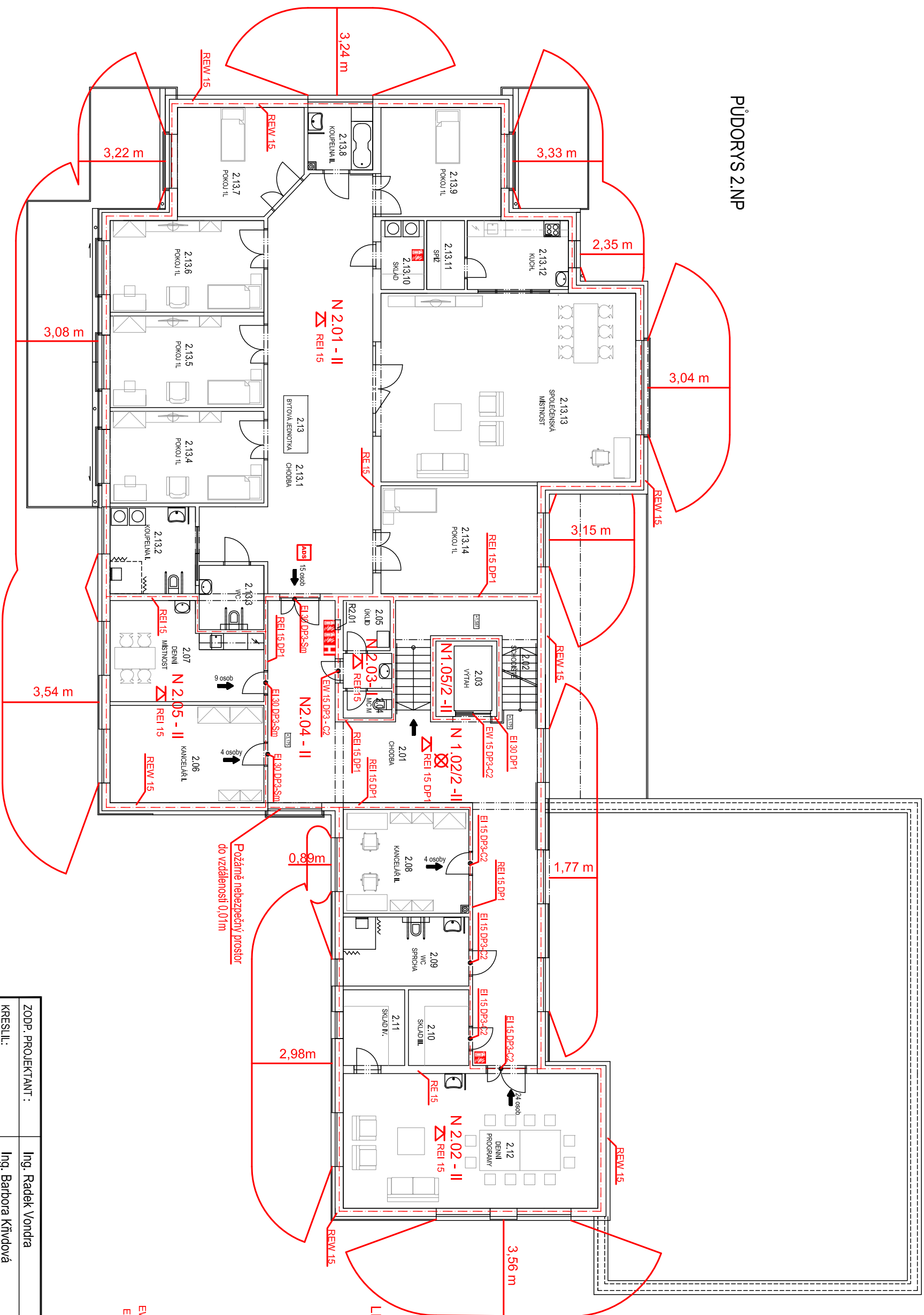


PUDORYS 2.NP



LEGENDA:


- The diagram illustrates the components and functions of a fire alarm system. It is organized into two main columns, each with a header and a list of items.

Left Column:

 - ozn. požárního úseku** (Fire alarm signal): Represented by a triangle with a diagonal line through it, labeled **N 1,01 - II** and **REI 30**.
 - úsek vybavený nouzovým osvětlením** (Zone equipped with emergency lighting): Represented by a circle with a diagonal line through it.
 - vnitřní odtěrné místo** (Internal release point): Represented by a square with a diagonal line through it.
 - směr úniku** (Direction of escape): Represented by a black arrow pointing right.
 - přenosný hasicí přístroj** (Portable fire extinguisher): Represented by a red fire extinguisher icon.
 - hranice požárních úseků** (Fire zone boundary): Represented by a dashed line.
 - vypínání el. energie** (Disconnection of electrical energy): Represented by a switch icon.
 - odstupová vzdálenost v metrech** (Clearance distance in meters): Represented by a vertical line with a double-headed arrow, labeled **2,64 m**.
 - hranice požárního nebezpečného prostoru** (Fire hazard boundary): Represented by a solid line.
 - požární uzavěr se samouzavíracím** (Fire door with self-closing device): Represented by a door icon.
 - požární uzavěr kouřoláčný** (Smoke fire door): Represented by a door icon with a smoke symbol.

Right Column:

 - EW 15 DP3 - C2**
 - EI 30 DP3 - Sm**
 - ADS** (Automatic Detection System)

ZODP. PROJEKTANT :	Ing. Radek Vondra
KRESLIL :	Ing. Barbora Křivdová
INVESTOR :	Královéhradecký kraj, Pivarské nám. 1245, Hradec Králové
MÍSTO :	k.ú. Hradec Králové - Roudnička
ODDÍL :	D.1.3 Požárné bezpečnostní řešení
AKCE : DOMOV PRO OSOBY SE ZDRAVOTNÍM POSTIŽENÍM HRADEC KRÁLOVÉ - ROUDNIČKA	
PŮDORYS 2.NP - PO	<div><p>No Potoce 648, Hradec Králové 11 tel./fax.: 495559037, IČO:132 07 245 e-mail: pridos@cmnll.cz</p></div>
DATUM :	5/2018
STUPEŇ :	DUR+DSP
MĚŘÍTKO :	1:150
04	